

Gitary klasyczne Ever Play mają bardzo mocną pozycję na polskim rynku muzycznym. Zachwycają pełnym, ciepłym i donośnym brzmieniem i pozytywnie szokują bardzo przystępną ceną, w stosunku do wysokiej jakości.

Staranne wykończenie i nienaganny strój stanowią dużą zachętę dla początkujących i zaawansowanych.

Instrumenty te są wybierane i polecane przez nauczycieli w całej Polsce. Gitary objęte są 24-miesięczną gwarancją, ale tak naprawdę, są prawie w 100% bezawaryjne.

Ever Play zapewnia pełną satysfakcję!

Modele z serii IGA otwierają kolekcję gitar klasycznych Ever Play przeznaczonych dla muzyków, amatorów w różnym wieku.

SERIA IGA



EV-120

1/4, długość 85 cm,
menzura 555 mm,
szerokość gryfu 42 mm,
dla 4-6 latków



EV-121

1/2, długość 87 cm,
menzura 555 mm,
szerokość gryfu 42 mm,
dla 6-9 latków



EV-122

3/4, długość 92 cm,
menzura 590 mm,
szerokość gryfu 45 mm,
dla 9-12 latków



EV-123

4/4, długość 100 cm,
menzura 650 mm,
szerokość gryfu 52 mm

Boczki i tył:
Płyta rezonansowa:
Nakładka gryfu:
Mostek:
Klucze:

barwiona lipa z odcieniem brązu
barwiony świerk
czarny klon
czarny klon
chromowane
lakier z połyskiem

SERIA STUDENT

Gitary klasyczne Ever Play przeznaczone dla muzyków, amatorów w różnym wieku.

Boczki i tył:

Płyta rezonansowa:

Nakładka gryfu:

Mostek:

Klucze:

Catalpa w kolorze mahoniowym

jasna sklejka świerkowa

czarny klon

czarny klon

chromowane

lakier z połyskiem



EV-130

1/4, długość 85 cm,
menzura 440 mm,
szerokość gryfu 42 mm,
dla 4-6 latków



EV-131

1/2, długość 87 cm,
menzura 555 mm,
szerokość gryfu 42 mm,
dla 6-9 latków



EV-132

3/4, długość 92 cm,
menzura 590 mm,
szerokość gryfu 45 mm,
dla 9-12 latków



EV-133

4/4, długość 100 cm,
menzura 650 mm,
szerokość gryfu 52 mm

SERIA GITAR EP

EP-80

Boczki i tył:

Płyta rezonansowa:

Pudło rezonansowe:

Długość:

Menzura:

Dostępne kolory:

Catalpa

sklejka świerkowa

z bindingiem

100 cm

650 mm

BK, SB



EP-80 CEQ

Płyta rezonansowa:

Długość:

Menzura:

Dostępne kolory:

sklejka świerkowa

100 cm

650 mm

BK, SB

aktywna elektronika

Cutaway

trzystopniowy equalizer



EP-90

Boczki i tył:

Płyta rezonansowa:

Pudło rezonansowe:

Długość:

Menzura:

Dostępne kolory:

Catalpa

sklejka świerkowa

z bindingiem

100 cm

650 mm

BK

klucze chromowane



SERIA GITAR EP



EP-75 3/4

Boczki i tył: Hardwood
Płyta rezonansowa: płyta świerkowa, jasna
Menzura 3/4: 590 mm
Szerokość gryfu: 45 mm
Dostępne kolory: naturalny
18 progów



EP-100

Boczki i gryf: palisander
Tył: mahoniowy
Płyta rezonansowa: płyta świerkowa, jasna
Szerokość gryfu: 52 mm
Dostępne kolory: naturalny
19 progów



EP-200

Boczki i gryf: palisander
Tył: mahoniowy
Płyta rezonansowa: płyta świerkowa, jasna
Menzura 4/4: 650 mm
Szerokość gryfu: 52 mm
Dostępne kolory: naturalny
19 progów
struny d'Addario

ZESTAWY Ever Play



EV-124 SET

IGA 4/4
kolor naturalny-ciemny
+pokrowiec
+kamerton
+pasek



EV-125 SET

IGA 4/4
kolor czarny
+pokrowiec
+pasek
+kamerton



EV-134 STUDENT SET

STUDENT 4/4
+pokrowiec
+pasek
+kamerton

Ever Play[®]



GITARY AKUSTYCZNE



Ever Play[®]

SERIA GITAR AP

Gitary akustyczne typu Dreadnought

Boczki i tył:	nato
Płyta wierzchnia:	wyselekcjonowany świerk
Podstrumiennica:	palisander
Szyjka:	nato
Klucze:	olejowe
Lakier:	połysk

Pełne ożytkowanie pudła rezonansowego



AP-306
kolor czarny



AP-300
kolor naturalny



AP-304
redburst



AP-305
kolor blueburst

SERIA GITAR AP

Gitary akustyczne typu Dreadnought

Boczki i tył:	nato
Płyta wierzchnia:	wyselekcjonowany świerk
Podstrumiennica:	palisander
Szyjka:	nato
Klucze:	olejowe
Lakier:	połysk

Pełne ożytkowanie pudła rezonansowego i szyjki



AP-314
redburst



AP-315
blueburst



AP-316
kolor czarny



AP-310
kolor naturalny



SERIA GITAR AP

Gitary akustyczne typu Dreadnought

Boczki, tył, wierzch:	wyselekcjonowany jesion
Podstrumiennica:	palisander
Szyjka:	nato
Klucze:	olejowe
Lakier:	mat

Pełne ożytkowanie pudła rezonansowego i szyjki



AP-341

transparentny ciemnoczerwony



AP-343

transparentny czarny



AP-345

kolor naturalny



AP-342

transparentny granatowy

SERIA GITAR AP

Gitary elektroakustyczne typu Dreadnought (z wycięciem)

Boczki i tył:	nato
Płyta wierzchnia:	wyselekcjonowany świerk
Podstrumiennica:	palisander
Szyjka:	nato
Klucze:	olejowe
Lakier:	połysk

Pełne ożytkowanie pudła rezonansowego i szyjki.
Aktywny układ elektroniczny z czteropasmowa korekcją barwy.



AP-325



AP-326



SERIA GITAR AP

Gitary elektroakustyczne typu Dreadnought (z wycięciem)

Boczki, tył, wierzch:	wyselekcjonowany jesion
Podstrumiennica:	palisander
Szyjka:	nato
Klucze:	olejowe
Lakier:	mat

Pełne ożytkowanie pudła rezonansowego i szyjki.
Aktywny układ elektroniczny z czteropasmową korekcją barwy.



AP-347



AP-348



AP-349



AP-390



AP-396



Gitary elektroakustyczne typu Jumbo

Płyta wierzchnia:	lite drewno świerkowe
Boczki i tył:	nato
Podstrumiennica:	palisander
Szyjka:	nato
Klucze:	olejowe
Lakier:	połysk

Pełne ożytkowanie pudła rezonansowego i szyjki.
Aktywny układ elektroniczny z czteropasmową korekcją barwy.

Ever Play

Gitary elektryczne typu Stratocaster o konstrukcji bolt-on i skali (długość czynna strun) 25 i 1/2 cala. Posiadają korpus z litego drewna lipowego oraz konowy gryf i palisandrowa lub klonowa (EV-510) podstrunnice, na którą nabitą 21 progów.

Modele wyposażone w tremolo typu Vintage, klucze olejowe zapewniające stabilność stroju oraz układ elektroniczny, na który składają się trzy przetworniki jednocewkowe, potencjometr głośności, dwa potencjometry tonów oraz pięciopozycyjny przełącznik ślizgowy. Jest to znakomita propozycja dla wielbicieli klasycznych brzmień bluesowych, jednakże również w takich gatunkach jak country, rock, pop czy funky, instrument ten z powodzeniem znajdzie zastosowanie.

GITARY ELEKTRYCZNE



EV-510



EV-512



EV-519



EV-518

EV-511



EV-521



EV-511

MODEL S+S+H

EV-530



EV-531



EV-526



EV-522



EV-528



EV-527



EV-533



Ever Play

Gitary elektryczne oparte na klasycznym już modelu SG o konstrukcji bolt-on i skali 24 i 3/4 cala. Posiadają korpus z litego drewna lipowego oraz klonowy gryf i palisandrowa podstrunnice z 22 progami.

Modele wyposażone są w stały mostek typu tune-o-matic, klucze olejowe zapewniające stabilność stroju oraz układ elektroniczny, na który składają się dwa przetworniki dwucewkowe, potencjometr głośności, potencjometr tonów oraz trzypozycyjny przełącznik wychyłny. Jest to znakomita propozycja dla wielbicieli brzmień rockowych i metalowych, jednakże również w takich gatunkach jak blues, jazz czy pop, instrument ten z powodzeniem znajdzie zastosowanie.



EV-540



EV-542



EV-543

Ever Play

Gitary elektryczne oparte na klasycznym już modelu Les Paul o konstrukcji bolt-on i skali (długość czynna strun) 24 i 3/4 cala. Posiadają korpus z litego drewna lipowego oraz klonowy gryf i palisandrową podstrunnice, na którą nabitó 22 progi. Modele wyposażone w stały mostek typu tune-o-matic ze strunociągiem, klucze olejowe zapewniające stabilność stroju oraz układ elektroniczny, na który składają się dwa przetworniki dwucewkowe, potencjometr głośności, potencjometr tonów oraz trzypozycyjny przełącznik wychyłny.



EV-549



EV-548



EV-551



EV-557

Gitary basowe typu precision o konstrukcji bolt-on i skali (długość czynna strun) 34 cale. Posiadają korpus z litego drewna lipowego oraz klonowy gryf i palisandrową podstrunnice z 20 progami. Modele wyposażone są w stały mostek typu fixed, solidne klucze zapewniające stabilność stroju oraz pasywny układ elektroniczny, na który składają się jeden przetwornik typu split, jeden przetwornik typu jazz, dwa potencjometry głośności oraz potencjometr tonów. Jest to znakomita propozycja dla wielbicieli wszelkiego rodzaju brzmień rockowych czy bluesowych.



DE LUXE

klasyk, akustyk, elektryk, bas
GABKA: 30 mm



ECCO

klasyk, akustyk
GABKA: brak



STANDARD

klasyk, akustyk, elektryk, bas
GABKA: 5 mm



CLASSIC

klasyk, akustyk, elektryk, bas
GABKA: 12 mm



F-130



F-100

FUTERAŁY Z OBSZYCIEM

w ofercie następujące futerały:

- F-100 - do gitary klasycznej
- F-110 - do gitary akustycznej
- F-114 - do gitary typu JUMBO
- F-120 - do gitary elektrycznej typu GIBSON LP
- F-130 - do gitary elektrycznej typu STRATO, prostokątny
- F-140 - do gitary basowej, prostokątny



F-210

FUTERAŁY Z ABS'U

w ofercie następujące futerały:

- F-210 - do gitary klasycznej
- F-212 - do gitary akustycznej
- F-214 - do gitary typu APX
- F-216 - do gitary typu JUMBO
- F-218 - do gitary typu SEMI AKUSTIK
- F-220 - do gitary elektrycznej typu GIBSON LP
- F-222 - do gitary elektrycznej typu STRATO, prostokątny
- F-224 - do gitary elektrycznej, kształtowy
- F-226 - do gitary basowej, prostokątny



Model EVG-05

Bardzo praktyczny wzmacniacz do użytku domowego o mocy 5W. Czyste, klarowne brzmienie bez zniekształceń.

Overdrive, wejście słuchawkowe, regulacja Tone Master Volume



Model EVG-10

Wzmacniacz gitarowy o mocy solidnych 10W. Bardzo głośny, jak na podaną moc.

Overdrive, Gain, Tone, Master Volume, wejście słuchawkowe, CD-in, Line-in



Model EVG-15

Solidne 15W. Dwukanałowy.

Overdrive, Gain, Volume, 3-Band Equalizer, wejście słuchawkowe, CD-in, Line-in



Model EVG-30R

Bardzo efektywny 30W wzmacniacz z Reverbem i Overdrivem. Dwukanałowy. Nadaje się do gry w zespole.

Wejście Foot Switch. Głośnik 10"



Model EVG-60R

Typowe sceniczne 60W, dwukanałowe combo z Reverbem. Rozbudowana equalizacja na obu kanałach.

Zawodowe brzmienie! Rewelacyjna cena!



Ever Play



Model EVB-10

10W Combo basowe o solidnej mocy. Bardzo dobre do ćwiczeń domowych.

Czyste, pełne brzmienie. Atrakcyjna cena !



Model EVB-15

Duża, solidna moc, jak na podane 15W. 4-Band Equalizer. Dwa niezależne wejścia High i Low.

Wejście słuchawkowe, CD-in, Line-in, wyjście na dodatkową kolumnę



Model EVB-30

Sceniczne 30W combo basowe. Dwa niezależne wejścia. Bardzo selektywne brzmienie.

Wyjście kolumnowe, CD-in, Line-in, wyjście słuchawkowe, wyjście liniowe, 4-Band Equalizer



Model EVB-60

Super Combo basowe na scenę, solidne 60W. Dwa oddzielne przedwzmacniacze.

Wyjście liniowe, głośnik 12" Celestion, Profesjonalny wzmacniacz w bardzo przystępnej cenie!



Model EVB-80

Profi Bass Combo z 15" głośnikiem Celestion. Posiada wszystkie atrybuty nowoczesnego, zawodowego wzmacniacza.

Rewelacyjny stosunek ceny do jakości !



Zestaw MA 100/3

Uniwersalne, 80W combo z 12" głośnikiem Celestion. Trzy niezależne wejścia: liniowe i mikrofonowe. Bardzo solidne brzmienie.

Świetnie współpracuje z keyboardem. Wyjście na dodatkową kolumnę. Gniazdo do statywu.

Main Out, Reverb Out, Aux In, Reverb Footswitch, CD/Tape In, External Speaker, CD/Tape Play, CD/Play Recording



Ever Play



ZESTAWY NAGŁOŚNIENIOWE

Zestaw PA 100/4

Bardzo mobilne 100W nagłośnienie z 2 kolumnami z gniazdami na statywy. Głośnik 10".

4 wejścia High/Low, Reverb, CD/Tape



Zestaw TPA 8

200W nagłośnienie z dwoma kolumnami na 15" głośnikach Celestion.
8 wejść, rozbudowany Equalizer

Bardzo dobra jakość brzmienia. Super cena !

Main Out, Monitor Out, EQ In, Effect Send, Reverb Footswitch In, Aux In/Out, Tape In, Recording Out



EK-450 Klarinet

- korpus ebonitowy
- 17 klap
- mechanika „Neusilber”
- Etui z ABS



F-400 Flet poprzeczny

- posrebrzany ustnik i klapy
- posrebrzany korpus
- drewniane etui
- e-mechanika



F-405 Flet poprzeczny

- posrebrzane ustnik i klapy
- posrebrzany korpus
- klapy z otworami
- drewniane etui



XW0905P

pokrowiec na trabkę



XW0907P

pokrowiec na saksofon



AS-500 EB
Saksofon altowy

- mosiężny korpus
- mosiężne klapy
- wysokie F#
- etui z ABS



ST-502 Bb
Saksofon tenorowy

- mosiężny korpus
- mosiężne klapy
- wysokie F#
- lakier z połyskiem
- etui z ABS



T-340 Kornet



T-336 Trąbka Bb

- mosiężny korpus
- tłoki ze stali nierdzewnej
- dwie klapy odwadniające
- oparcie na kciuk
- regulowana podpora palca
- futerał z ABS

T-331 Trąbka Bb

- mosiężny korpus
- tłoki z „Neusilber”
- dwie klapy odwadniające
- oparcie na kciuk
- regulowana podpora palca
- futerał z ABS





FH-400 Althorn Bb



TH-450 French Horn Bb



P-355 Puzon tenorowy



TU-500 Tuba Bb



Modele skrzypiec:

EV-611 4/4

EV-614 1/4

EV-612 3/4

EV-615 1/8

EV-613 1/2

EV-616 1/16



EV-050

Futerał piankowy do skrzypiec 4/4



EV-060

Futerał z ABS'u z aluminiowym bindingiem do altówki 4/4



Melodyka 37K



Melodyka 32K



EP-905B
Metronom-Tuner-Kamerton



EP-20 Tuner na gryf



Kamerton gitarowy 6-głosowy



MS 702

- lekka konstrukcja
- w komplecie pokrowiec
- wysokość do 100 cm
- pulpit 45x22 cm
- waga 1,2 kg



MS 705

- delikatna, lecz solidna konstrukcja
- pokrowiec
- wysokość do 120 cm
- waga 1,5 kg



MS 708

- konstrukcja rurkowa
- solidny mechanizm
- pokrowiec
- wysokość do 120 cm
- waga 1,8 kg



MS 749

- statyw z aluminium
- drewniany pulpit
- wysokość do 110 cm
- pulpit 34x48 cm
- waga 3 kg



MS 720

- statyw metalowy
- metalowo-ąžurowy pulpit
- wysokość do 120 cm
- pulpit 34x48 cm
- waga 3,8 kg



MS 722

- statyw metalowy
- pełny, metalowy pulpit
- wysokość do 120 cm
- pulpit 38x48 cm
- waga 3,8 kg

MS 601 statyw mikrofonowy

- lekka konstrukcja
- składane nóżki
- solidne mechanizmy
- regulowana wysokość 95 - 170 cm
- waga ok. 2 kg



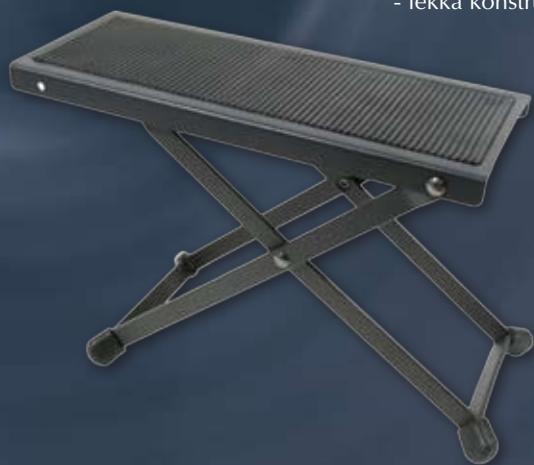
MS 602 statyw mikrofonowy

- lekka konstrukcja
- rozstaw nóżek: 36 cm
- solidne mechanizmy
- regulowana wysokość 95 - 170 cm
- długi wysięgnik 60 - 100 cm
- waga ok. 2,4 kg



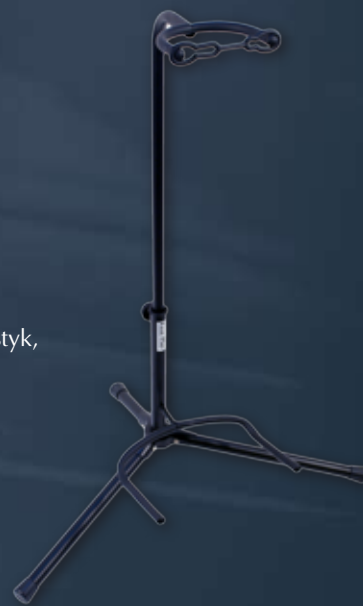
F 536 podnóżek gitarowy

- czarny chrom
- czterostopniowa regulacja wysokości
- lekka konstrukcja



GS 50 statyw gitarowy

- uniwersalne zastosowanie: klasyk, akustyk, elektryk, bas
- wysięgnik o regulowanej wysokości
- lekka i solidna konstrukcja rurkowa
- pokryty czarnym lakierem proszkowym
- duża mobilność
- niewielkie gabaryty



zestawy CUSTOM

Custom 1 Stage BD: 22"x18", TT 12"x10", TT 13"x11,
FT 16"x16", SD 14"x5,5"

Custom 2 Fusion BD: 22"x18", TT 10"x9", TT 12"x10",
TT 14"x12", SD 14"x5,5"

Custom 3 Studio BD: 20"x18", TT 10"x9", TT 12"x10",
TT 14"x12", SD 14"x5,5"

Osprzet seria 800: SS-800, CS-800, HH-800, PD-800

Dostępne kolory:
shadow black, atlantic blue, ruby red, tobacco fade,
natural honey

ZESTAWY PERKUSYJNE



Ever Play

zestawy CHESTER

zestaw Chester to:
BD 22"x16", TT 12"x10",
TT 13"x11", FT 16"x16", SD
14,5"x5,5"
czynele i stołek w komplecie

Dostępne kolory:
ciemnoniebieski metalic, czarny



TOMY I WERBLE



TT 8"x8" Tobacco Fade



Werbel Natural Honey



TT 8"x8" Natural Honey



Werbel Tobacco Fade



TT 8"x8" Shadow Black



Werbel metalowy 14"x5,5" chromowany



TT 8"x8" Ruby Red



Werbel metalowy 14"x6,5" chromowany



TT 8"x8" Atlantic Blue



Werbel metalowy 12"x3,5" chromowany

Ever Play



XD 9498 P
pokrowiec na cymbale



XD 9514 N
pokrowiec na pałki perkusyjne
model De Luxe



XD 9510 P
pokrowiec na werbel 14"x6,1/2"

XD 9514 P
pokrowiec na pałki perkusyjne
model Standard



XD 9513 I
pokrowiec na hardware perkusyjny

Ever Play

SERIA 100

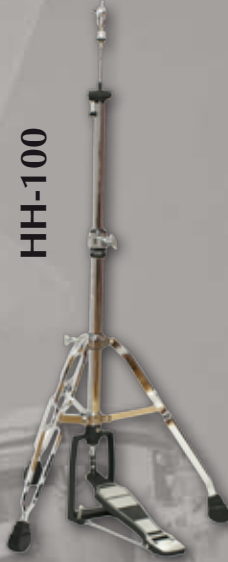
CS-100



CBS-100



HH-100



SS-100



PD-100

SERIA 800

SS-800C



CBS-800



HH-800



DP-800



DPD-800



MULTIKLAMP



RAMIĘ TOMU



MULTIKLAMP

Ever Play

Cowbell'e z lakierowanej stali



5" 6" 7" 8" 9"

CBH-01
uchwyt do cowbella



CBP-100 S



zestaw 6 cowbell'i z tworzywa
ze statywem - kpl.

Trójkąty



CBB-100 S



zestaw 5 cowbell'i czarnych
ze statywem - kpl.

CBP-100



zestaw 6 cowbell'i z tworzywa
bez statywu

ZESTAW TRENINGOWY

- werbel drewniany 14"x5,5", kolor czarny
- drewno (7-warstwowy mahoń)
- 10 śrub naciągu
- podstawek do werbla z dużą regulacją wysokości
- gumowy tłumik na werbel 14"
- pałki perkusyjne (1 para)
- pokrowiec

ZESTAW TRENINGOWY

- pad perkusyjny 10"
- stabilny i lekki statyw
- pokrowiec
- pałki perkusyjne



PAŁKI PERKUSYJNE

- klonowe
- hikorowe



TŁUMIK DO WERBLA

- średnica 14"
- guma
- duża elastyczność



DT-90

- siedzenie 10" pokryte derma
- lekka konstrukcja
- pojedyncze nóżki
- wysokość 45-55 cm
- regulacja wysokości zatyczka
- czarny lakier
- waga: ok. 3,5 kg

DT-450

- siedzenie profilowane
- bardzo duża stabilność
- gruba gabka
- boki: derma, wierzch: aksamit
- chromowane, podwójne nóżki
- wysokość 50-75 cm (regulowana gwintem)
- waga: ok. 5 kg

DT-150

- stabilna konstrukcja
- podwójne nóżki
- lakier czarny
- siedzenie okrągłe 12"
- pokrycie siedzenia: derma
- regulacja wysokości 45-60 cm
- waga: ok. 3,5 kg



BO-01
bongosy drewniane

BOBSC 900 WR
bongosy
kolor czerwony



BO-01
bongosy na statywie BOSC 001



BOOO-120NL
mini bongosy



BOBSC 900 NL
bongosy
kolor naturalny
na zdjęciu w parze ze statywem do bongosów BOSC 001



EV 10

- zestaw cong 10" i 11"
- w zestawie chromowany statyw
- kolor naturalny



COSC-001 Statyw do dwóch cong



EV 11

- zestaw cong 10" i 11"
- w zestawie chromowany statyw
- kolor sunburst



DŻEMBA

DBJ 400 NL 10"x20"



DŻEMBA Z PASKIEM

MCLC 500 R 10"x24"



DŻEMBA

DBJC 100 SB 12"x25"



G-5



G-5-2



G-8-5



G-2



MP-02



M-1



M-0



G-10



M-16



M-21



TW-40



G-13-5B



G-11-5B



Clawesy



SH-01



LT-17



LB-17 w futerale



LT-6





LT-10



LT-4



LT-9

Ever Play



TW-20 BK



TW-20 BL



TW-20 RED



TW-20 YL



TM-400 NL



TM-500 NL 8"



TMBC-100 NL 12"

TAMBURINY



TM-600 NL 8"



TM-300 NL



TM-600 NL 12"



TH-10-6



TNBC-100 NL 8"



TM-700 PODWÓJNY



TM-400 NL 10"